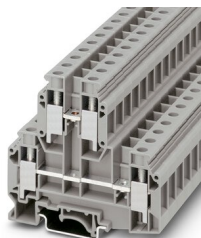


Kétemeletes kapocs - UKKB 10

2772077

<https://www.phoenixcontact.com/hu/termek/2772077>

Kérjük, vegye figyelembe, hogy az ebben a PDF-dokumentumban bemutatott adatok generálása online katalógusunkból történt. Valamennyi adat a felhasználói dokumentációban található meg. A letöltésekre vonatkozó általános használati feltételeink érvényesek.



Kétemeletes kapocs, névleges feszültség: 500 V, névleges áram: 57 A, csatlakozási mód: Csavaros csatlakozás, 1. és 2. emelet, Méretezési keresztmetszet: 10 mm², keresztmetszet: 0,5 mm² - 16 mm², Méretezési keresztmetszet: 10 mm², keresztmetszet: 0,5 mm² - 16 mm², szerelési mód: NS 35/7,5, NS 35/15, NS 32, szín: szürke

Az Ön előnyei

- Beépítési szélessége mindössze 10,2 mm

Kételemeletes kapocs - UKKB 10



2772077

<https://www.phoenixcontact.com/hu/termek/2772077>

Kereskedelmi adatok

Megrendelés kulcs	2772077
Csomagolási egység	50 Darab
Minimális rendelési mennyiség	1 Darab
Értékesítési kulcs	BE1214
Termékkulcs	BE1214
Katalógus oldalszáma	474. (C-1-2019) oldal
GTIN	4017918068240
Tömeg/db (csomagolással)	44,254 g
Tömeg/db (csomagolás nélkül)	44,254 g
Vámtarifaszám	85369010
Származási ország	TR

Műszaki adatok

A cikk tulajdonságai

Csatlakozások száma	4
Sorok száma	2
Potenciálok	2

Szigetelési tulajdonságok

Túlfeszültség-kategória	III
Szennyeződési fok	3

Elektromos jellemzők

Méretezési átültési szilárdság	6 kV
Maximális veszteségi teljesítmény névleges körülmények közt	1,82 W

Csatlakozási adatok

Csatlakozások száma emeletenként	2
Névleges keresztmetszet	10 mm ²

1. és 2. emelet

Csavarmenet	M4
Meghúzási nyomaték	1,5 ... 1,8 Nm
Csupaszolási hossz	11 mm
Idomszer	B6
Szabvány szerinti csatlakozás	IEC 60947-7-1
Merev vezető keresztmetszete	0,5 mm ² ... 16 mm ²
Vezeték-keresztmetszet AWG	20 ... 6
Hajlékony vezető keresztmetszete	0,5 mm ² ... 10 mm ²
Hajlékony vezető keresztmetszete [AWG]	20 ... 8
Hajlékony vezeték-keresztmetszet (érvéghüvely szigetelógallér nélkül)	0,5 mm ² ... 10 mm ²
Hajlékony vezeték-keresztmetszet (érvéghüvely szigetelógallérral)	0,5 mm ² ... 6 mm ²
2 azonos keresztmetszetű merev vezető	0,5 mm ² ... 6 mm ²
2 azonos keresztmetszetű hajlékony vezető	0,5 mm ² ... 4 mm ²
2 azonos keresztmetszetű hajlékony vezető szigetelógallér nélküli érvéghüvellyel	0,5 mm ² ... 6 mm ²
2 azonos keresztmetszetű hajlékony vezető szigetelógalléros TWIN érvéghüvellyel	0,5 mm ² ... 6 mm ²
Névleges áram	57 A
Maximális terhelőáram	76 A (16 mm ² -es keresztmetszetű vezeték esetén)
Névleges feszültség	500 V
Névleges keresztmetszet	10 mm ²
Csavarmenet	M4
Meghúzási nyomaték	1,5 ... 1,8 Nm

Kételemeletes kapocs - UKKB 10



2772077

<https://www.phoenixcontact.com/hu/termek/2772077>

Csupaszolási hossz	11 mm
Szabvány szerinti csatlakozás	IEC 60947-7-1
Merev vezető keresztmetszete	0,5 mm ² ... 16 mm ²
Vezeték-keresztmetszet AWG	20 ... 6
Hajlékony vezető keresztmetszete	0,5 mm ² ... 10 mm ²
Hajlékony vezeték-keresztmetszet (érvéghüvely szigetelógallér nélkül)	0,5 mm ² ... 10 mm ²
Hajlékony vezeték-keresztmetszet (érvéghüvely szigetelógallérral)	0,5 mm ² ... 6 mm ²
2 azonos keresztmetszetű merev vezető	0,5 mm ² ... 6 mm ²
2 azonos keresztmetszetű hajlékony vezető	0,5 mm ² ... 4 mm ²
2 azonos keresztmetszetű hajlékony vezető szigetelógallér nélküli érvéghüvellyel	0,5 mm ² ... 6 mm ²
2 azonos keresztmetszetű hajlékony vezető szigetelógalléros TWIN érvéghüvellyel	0,5 mm ² ... 6 mm ²
Névleges áram	57 A
Maximális terhelőáram	76 A (16 mm ² -es keresztmetszetű vezeték esetén)
Névleges keresztmetszet	10 mm ²

Méretetek

Szélesség	10,2 mm
Fedélszélesség	1,5 mm
NS 35/15 magasság	80,5 mm
NS 35/7,5 magasság	73 mm
Magasság	2,874 "
NS 32 magasság	78 mm
Hossz	77,5 mm

Az anyagok adatai

Szín	szürke
Éghetőségi osztály az UL 94 szerint	V0
Szigetelőanyag csoport	I
Szigetelőanyag	PA
Statikus szigetelőanyaghasználat hidegben	-60 °C
Szigetelőanyag relatív hőmérséklet-indexe (DIN EN 60216-1 (VDE 0304-21))	130 °C
Szigetelőanyag relatív hőmérséklet-indexe (Elec., UL 746 B)	130 °C
Sínhez kötött járművek tűzvédelme (DIN EN 45545-2) R22	HL 1 - HL 3
Sínhez kötött járművek tűzvédelme (DIN EN 45545-2) R23	HL 1 - HL 3
Sínhez kötött járművek tűzvédelme (DIN EN 45545-2) R24	HL 1 - HL 3
Sínhez kötött járművek tűzvédelme (DIN EN 45545-2) R26	HL 1 - HL 3
Kalorimetrikus hőleadás NFPA 130 (ASTM E 1354)	28 MJ/kg
Felületi éghetőség NFPA 130 (ASTM E 162)	megfelelt
Specifikus optikai füstgázszűrűség NFPA 130 (ASTM E 662)	megfelelt
Füstgáztoxicitás NFPA 130 (SMP 800C)	megfelelt

Elektromos vizsgálatok

Lökőfeszültség-vizsgálat

Vizsgálófeszültség előírt értéke	7,3 kV
Eredmény	A vizsgálaton megfelelt

Melegedésvizsgálat

Melegedésvizsgálatra vonatkozó követelmény	Hőmérséklet-emelkedés ≤ 45 K
Eredmény	A vizsgálaton megfelelt
Rövid idejű áramállóság 10 mm ²	1,2 kA
Rövid idejű áramállóság 16 mm ²	1,92 kA
Eredmény	A vizsgálaton megfelelt

Üzemi gyakoriságú átütési ellenállás

Vizsgálófeszültség előírt értéke	1,89 kV
Eredmény	A vizsgálaton megfelelt

Mechanikai tulajdonságok

Mechanikai adatok

Nyitott oldalfal	Igen
------------------	------

Mechanikai vizsgálatok

Mechanikai szilárdság

Eredmény	A vizsgálaton megfelelt
----------	-------------------------

Rögzítés a tartón

Hordozósín/Befestigungsauflage	NS 35/NS 32
Vizsgálóerő előírt értéke	5 N
Eredmény	A vizsgálaton megfelelt

Vezetéksérülés és -lazulás vizsgálata

Forgási sebesség	10 ford/perc
Fordulat	135
Vezeték-keresztmetszet/súly	0,5 mm ² / 0,3 kg
	10 mm ² / 2 kg
	16 mm ² / 2,9 kg
Eredmény	A vizsgálaton megfelelt

Környezeti feltételek és élettartam

Tűláng-vizsgálat

Hatástartam	30 s
Eredmény	A vizsgálaton megfelelt

Környezeti feltételek

Környezeti hőmérséklet (üzemi)	-60 °C ... 105 °C (max. rövid idejű üzemi hőmérséklet: lásd RTI)
--------------------------------	--

Kételemeletes kapocs - UKKB 10



2772077

<https://www.phoenixcontact.com/hu/termek/2772077>

	Elec.)
Környezeti hőmérséklet (tárolás/szállítás)	-25 °C ... 60 °C (rövid ideig (kevesebb mint 24 óra), -60 °C és +70 °C között)
Környezeti hőmérséklet (szerelés)	-5 °C ... 70 °C
Környezeti hőmérséklet (működés)	-5 °C ... 70 °C
Megengedett páratartalom (tárolás/szállítás)	30 % ... 70 %

Szabványok és meghatározások

Szabvány szerinti csatlakozás	IEC 60947-7-1
	IEC 60947-7-1

Szerelés

Szerelési mód	NS 35/7,5
	NS 35/15
	NS 32

Kételemeletes kapocs - UKKB 10

2772077

<https://www.phoenixcontact.com/hu/termek/2772077>



Rajzok

Kapcsolási rajz




Kételemeletes kapocs - UKKB 10





2772077


<https://www.phoenixcontact.com/hu/termek/2772077>


Engedélyek

CSA 	Névleges feszültség U_N :	Névleges áram I_N	Keresztmetszet AWG	Keresztmetszet mm^2
	300 V	65 A	24 - 6	-

IECEE CB Scheme 	Névleges feszültség U_N :	Névleges áram I_N	Keresztmetszet AWG	Keresztmetszet mm^2
	500 V		-	- 10

EAC 

KEMA-KEUR 	Névleges feszültség U_N :	Névleges áram I_N	Keresztmetszet AWG	Keresztmetszet mm^2
	500 V		-	- 10

cULus Recognized 	Névleges feszültség U_N :	Névleges áram I_N	Keresztmetszet AWG	Keresztmetszet mm^2
Felhasználói csoport B				
	300 V	65 A	24 - 6	-
Felhasználói csoport C				
	300 V	65 A	24 - 6	-
Felhasználói csoport F				
	500 V	65 A	24 - 6	-
Felhasználói csoport D				
	600 V	5 A	24 - 6	-

Kételemeletes kapocs - UKKB 10



2772077

<https://www.phoenixcontact.com/hu/termek/2772077>

Besorolások

ECLASS

ECLASS-9.0	27141120
ECLASS-10.0.1	27141120
ECLASS-11.0	27141120

ETIM

	EC000897
--	----------

UNSPSC

UNSPSC 21.0	39121410
-------------	----------

Kételemeletes kapocs - UKKB 10

2772077

<https://www.phoenixcontact.com/hu/termek/2772077>



Environmental Product Compliance

REACH SVHC	Lead 7439-92-1
China RoHS	Rendeltetészerű használat ideje (EFUP): 50 év
	A veszélyes anyagokra vonatkozó információk a „Letöltések” fül „Gyártói nyilatkozat” kategóriájában található

Tartozékok



Megjegyzés: a felsorolt tartozékalkatrészek némelyikének alkalmazása korlátozhatja ezen termék működését.

Kalapsín, nem lyukasztott

Kalapsín, nem lyukasztott - NS 32 UNPERF 2000MM-VPE 10 - 1201015



Kalapsín, nem lyukasztott, az EN 60715 szerint, anyag: Acél, horganyzott, felületkezeléssel, G profil, szín: ezüstsínű, 10 db-os csomagolás (20 m)

Kalapsín, nem lyukasztott

Kalapsín, nem lyukasztott - NS 35/ 7,5 UNPERF 2000MM - 0801681



Kalapsín, nem lyukasztott, az EN 60715 szerint, anyag: Acél, horganyzott, felületkezeléssel, Standard profil, szín: ezüstsínű, 25 db-os csomagolás (50 m)

Kételemeletes kapocs - UKKB 10

2772077

<https://www.phoenixcontact.com/hu/termek/2772077>

Kalapsín, nem lyukasztott

Kalapsín, nem lyukasztott - NS 35/ 7,5 WH UNPERF 2000MM-VPE 10 - 1204122



Kalapsín, nem lyukasztott, az EN 60715 szerint, anyag: Acél, horganyzott, fehérre passzívált, Standard profil, szín: ezüstszínű, 25 db-os csomagolás (50 m)

Kalapsín, nem lyukasztott

Kalapsín, nem lyukasztott - NS 35/ 7,5 AL UNPERF 2000MM - 0801704



Kalapsín, nem lyukasztott, az EN 60715 szerint, anyag: alumínium, bevonat nélkül, Standard profil, szín: ezüstszínű, 25 db-os csomagolás (50 m)

Kételemeletes kapocs - UKKB 10



2772077

<https://www.phoenixcontact.com/hu/termek/2772077>

Kalapsín, nem lyukasztott

Kalapsín, nem lyukasztott - NS 35/ 7,5 ZN UNPERF 2000MM - 1206434



Kalapsín, nem lyukasztott, az EN 60715 szerint, anyag: Acél, horganyzott, Standard profil, szín: ezüstsínű, 25 db-os csomagolás (50 m)

Kalapsín, nem lyukasztott

Kalapsín, nem lyukasztott - NS 35/ 7,5 CU UNPERF 2000MM-VPE 10 - 0801762



Kalapsín, nem lyukasztott, az EN 60715 szerint, anyag: réz, bevonat nélkül, Standard profil, szín: rézsínű, 10 db-os csomagolás (20 m)

Kétemeletes kapocs - UKKB 10

2772077

<https://www.phoenixcontact.com/hu/termek/2772077>

Kalapsín, nem lyukasztott

Kalapsín, nem lyukasztott - NS 35/15 UNPERF 2000MM - 1201714



Kalapsín, nem lyukasztott, hasonló az EN 60715-höz., anyag: Acél, horganyzott, felületkezelte, Standard profil, szín: ezüstsínű, 25 db-os csomagolás (50 m)

Kalapsín, nem lyukasztott

Kalapsín, nem lyukasztott - NS 35/15 WH UNPERF 2000MM-VPE 10 - 1204135



Kalapsín, nem lyukasztott, hasonló az EN 60715-höz., anyag: Acél, horganyzott, fehérre passzívált, Standard profil, szín: ezüstsínű, 10 db-os csomagolás (20 m)

Kétemeletes kapocs - UKKB 10

2772077

<https://www.phoenixcontact.com/hu/termek/2772077>



Kalapsín, nem lyukasztott

Kalapsín, nem lyukasztott - NS 35/15 AL UNPERF 2000MM - 1201756



Kalapsín, nem lyukasztott, hasonló az EN 60715-höz:, anyag: alumínium, bevonat nélkül, Standard profil, szín: ezüstszerű

Kalapsín, nem lyukasztott

Kalapsín, nem lyukasztott - NS 35/15 ZN UNPERF 2000MM - 1206586



Kalapsín, nem lyukasztott, hasonló az EN 60715-höz:, anyag: Acél, horganyzott, Standard profil, szín: ezüstszerű, 25 db-os csomagolás (50 m)

Kételemeletes kapocs - UKKB 10

2772077

<https://www.phoenixcontact.com/hu/termek/2772077>



Kalapsín, nem lyukasztott

Kalapsín, nem lyukasztott - NS 35/15 CU UNPERF 2000MM-VPE 10 - 1201895



Kalapsín, nem lyukasztott, hasonló az EN 60715-höz., anyag: réz, bevonat nélkül, Standard profil, szín: rézsínű, 10 db-os csomagolás (20 m)

Kalapsín, nem lyukasztott

Kalapsín, nem lyukasztott - NS 35/15-2,3 UNPERF 2000MM-VPE 10 - 1201798



Kalapsín, nem lyukasztott, az EN 60715 szerint, anyag: Acél, horganyzott, felületkezelte, Standard profil, 2,3 mm, szín: ezüstsínű, 10 db-os csomagolás (20 m)

Kételemeletes kapocs - UKKB 10

2772077

<https://www.phoenixcontact.com/hu/termek/2772077>



Kapcsolóhíd

Kapcsolóhíd - SB 2-10/15 - 0203234

Kapcsolóhíd, rászterméret: 15 mm, szín: ezüstsínű



Jelölő kapcsokhoz

Jelölő kapcsokhoz - ZB10,LGS:L1-N,PE - 1053412



Jelölő kapcsokhoz, Csík, fehér, feliratozva, feliratozható a következőkkel: CMS-P1-PLOTTER, hosszában: L1, L2, L3, N, PE, L1, L2, L3, N, PE, szerelési mód: bepattintás a magas táblahoronyba, a következő kapocsszélességhez: 10,2 mm, szövegmező mérete: 10,15 x 10,5 mm, Az egyes lapok száma: 10

Kételemeletes kapocs - UKKB 10

2772077

<https://www.phoenixcontact.com/hu/termek/2772077>



Jelölő kapcsokhoz

Jelölő kapcsokhoz - ZB10,LGS:U-N - 1053438



Jelölő kapcsokhoz, Csík, fehér, feliratozva, feliratozható a következőkkel: CMS-P1-PLOTTER, hosszában: U, V, W, N, GND, U, V, W, N, GND, szerelési mód: bepattintás a magas táblahoronyba, a következő kapocsszélességhez: 10,2 mm, szövegmező mérete: 10,15 x 10,5 mm, Az egyes lapok száma: 10

Jelölő kapcsokhoz

Jelölő kapcsokhoz - UC-TM 10 - 0818069



Jelölő kapcsokhoz, Szőnyeg, fehér, felirat nélkül, feliratozható a következőkkel: BLUEMARK ID COLOR, BLUEMARK ID, BLUEMARK CLED, PLOTMARK, CMS-P1-PLOTTER, szerelési mód: bepattintás, a következő kapocsszélességhez: 10,2 mm, szövegmező mérete: 9,6 x 10,5 mm, Az egyes lapok száma: 48

Kételemeletes kapocs - UKKB 10

2772077

<https://www.phoenixcontact.com/hu/termek/2772077>



Jelölő kapcsokhoz

Jelölő kapcsokhoz - UC-TM 10 CUS - 0824605



Jelölő kapcsokhoz, megrendelhető: laponként, fehér, vevői igény szerinti feliratozás, szerelési mód: bepattintás a magas táblahoronyba, a következő kapocsszélességhez: 10,2 mm, szövegmező mérete: 9,6 x 10,5 mm, Az egyes lapok száma: 48

Jelölő kapcsokhoz

Jelölő kapcsokhoz - UCT-TM 10 - 0829142



Jelölő kapcsokhoz, Szőnyeg, fehér, felirat nélkül, feliratozható a következőkkel: TOPMARK NEO, TOPMARK lézer, BLUEMARK ID COLOR, BLUEMARK ID, BLUEMARK CLED, THERMOMARK PRIME, THERMOMARK CARD 2.0, THERMOMARK CARD, szerelési mód: bepattintás, a következő kapocsszélességhez: 10,2 mm, szövegmező mérete: 8,9 x 9,6 mm, Az egyes lapok száma: 36

Kételemeletes kapocs - UKKB 10

2772077

<https://www.phoenixcontact.com/hu/termek/2772077>



Jelölő kapcsokhoz

Jelölő kapcsokhoz - UCT-TM 10 CUS - 0829623

Jelölő kapcsokhoz, megrendelhető: laponként, fehér, vevői igény szerinti feliratozás, szerelési mód: bepattintás a magas táblahoronyba, a következő kapocsszélességhez: 10,2 mm, szövegmező mérete: 8,9 x 9,6 mm, Az egyes lapok száma: 36



Átkötőhíd

Átkötőhíd - ISSBI 10-10 - 0301521

Átkötőhíd, raszterméret: 10 mm, szín: ezüstsínű



 Max. áramerhelhetőség: 50 A

Kétemeletes kapocs - UKKB 10

2772077

<https://www.phoenixcontact.com/hu/termek/2772077>

Jelölőcsík

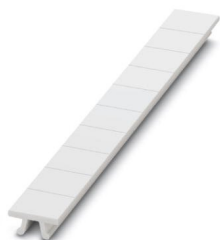
Jelölőcsík - ZB 10:UNBEDRUCKT - 1053001



Jelölőcsík, Csík, fehér, felirat nélkül, feliratozható a következőkkel: PLOTMARK, CMS-P1-PLOTTER, szerelési mód: bepattintás, a következő kapocsszélességhez: 10,2 mm, szövegmező mérete: 10,5 x 10,15 mm, Az egyes lapok száma: 10

Jelölőcsík

Jelölőcsík - ZB 10 CUS - 0824941



Jelölőcsík, megrendelhető: csíkként, fehér, vevői igény szerinti feliratozás, szerelési mód: bepattintás a magas táblahoronyba, a következő kapocsszélességhez: 10,2 mm, szövegmező mérete: 10,15 x 10,5 mm, Az egyes lapok száma: 10

Kételemeletes kapocs - UKKB 10

2772077

<https://www.phoenixcontact.com/hu/termek/2772077>

Jelölőcsík

Jelölőcsík - ZB10,LGS:FORTL.ZAHLEN - 1053014



Jelölőcsík, Csík, fehér, feliratozva, feliratozható a következőkkel: CMS-P1-PLOTTER, hosszában feliratozva: sorfolytonos számok, 1 ...10, 11 ...20 stb. 91 ..100 ...ig, szerelési mód: bepattintás a magas táblahoronyba, a következő kapocsszélességhez: 10,2 mm, szövegmező mérete: 10,15 x 10,5 mm, Az egyes lapok száma: 10

Jelölőcsík

Jelölőcsík - ZB10,QR:FORTL.ZAHLEN - 1053027



Jelölőcsík, Csík, fehér, feliratozva, feliratozható a következőkkel: CMS-P1-PLOTTER, keresztben feliratozva: sorfolytonos számok, 1 ...10, 11 ...20 stb. 91 ..100 ...ig, szerelési mód: bepattintás a magas táblahoronyba, a következő kapocsszélességhez: 10,2 mm, szövegmező mérete: 10,15 x 10,5 mm, Az egyes lapok száma: 10

Kételemeletes kapocs - UKKB 10

2772077

<https://www.phoenixcontact.com/hu/termek/2772077>



Figyelmeztető lap

Figyelmeztető lap - WS 5-10 - 1004429

Figyelmeztető lap, Lap, sárga/fekete, feliratozva: Villámnyíl és figyelmeztetés angolul, szerelési mód: dugaszolás, a következő kapocsszélességhez: 10 mm, átmérő: 0 mm



Figyelmeztető lap

Figyelmeztető lap - WS 4-10 - 1004225

Figyelmeztető lap, Lap, sárga/fekete, feliratozva: Villámnyíl és figyelmeztetés angolul, szerelési mód: dugaszolás, a következő kapocsszélességhez: 10 mm, átmérő: 0 mm



Kételemeletes kapocs - UKKB 10

2772077

<https://www.phoenixcontact.com/hu/termek/2772077>



Lezárófedél

Lezárófedél - D-UKKB 10 - 3001394



Lezárófedél, hossz: 77,5 mm, szélesség: 1,5 mm, magasság: 73 mm, szín: szürke

Behelyezhető híd

Behelyezhető híd - EB 2-10 - 0203153



Behelyezhető híd, raszterméret: 10 mm, szín: szürke

Kételemeletes kapocs - UKKB 10

2772077

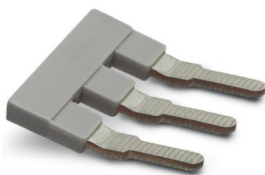
<https://www.phoenixcontact.com/hu/termek/2772077>



Behelyezhető híd

Behelyezhető híd - EB 3-10 - 0203328

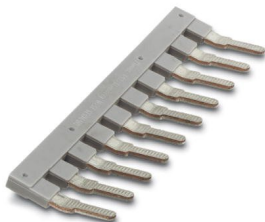
Behelyezhető híd, raszterméret: 10 mm, szín: szürke



Behelyezhető híd

Behelyezhető híd - EB 10-10 - 0203137

Behelyezhető híd, raszterméret: 10 mm, szín: szürke



Kételemeletes kapocs - UKKB 10

2772077

<https://www.phoenixcontact.com/hu/termek/2772077>



Végkupak

Végkupak - NS 35/ 7,5 CAP - 1206560

kalapsín lezárás, NS 35/7,5 kalapsínhez



Végkupak

Végkupak - NS 35/15 CAP - 1206573

kalapsín lezárás, NS 35/15 kalapsínhez



Kételemeletes kapocs - UKKB 10

2772077

<https://www.phoenixcontact.com/hu/termek/2772077>



Rövidzárdugasz

Rövidzárdugasz - KSS 10 - 0310541



Rövidzárdugasz, raszterméret: 10 mm, szín: fekete

Hordozósín, lyukasztott

Hordozósín, lyukasztott - NS 32 PERF 2000MM-VPE 10 - 1201002



Hordozósín, lyukasztott, az EN 60715 szerint, anyag: Acél, horganyzott, felületkezelte, G profil, szín: ezüst, 10 db-os csomagolás (20 m)

Kétemeletes kapocs - UKKB 10

2772077

<https://www.phoenixcontact.com/hu/termek/2772077>



Hordozósín, lyukasztott

Hordozósín, lyukasztott - NS 35/ 7,5 PERF 2000MM - 0801733



Hordozósín, lyukasztott, az EN 60715 szerint, anyag: Acél, horganyzott, felületkezelte, Standard profil, szín: ezüst, 25 db-os csomagolás (50 m)

Hordozósín, lyukasztott

Hordozósín, lyukasztott - NS 35/ 7,5 WH PERF 2000MM - 1204119



Hordozósín, lyukasztott, az EN 60715 szerint, anyag: Acél, horganyzott, fehérre passzívált, Standard profil, szín: ezüstsínű, 25 db-os csomagolás (50 m)

Kétemeletes kapocs - UKKB 10

2772077

<https://www.phoenixcontact.com/hu/termek/2772077>

Hordozósín, lyukasztott

Hordozósín, lyukasztott - NS 35/ 7,5 ZN PERF 2000MM - 1206421



Hordozósín, lyukasztott, az EN 60715 szerint, anyag: Acél, horganyzott, Standard profil, szín: ezüstszínű, 25 db-os csomagolás (50 m)

Hordozósín, lyukasztott

Hordozósín, lyukasztott - NS 35/15 PERF 2000MM - 1201730



Hordozósín, lyukasztott, hasonló az EN 60715-höz., anyag: Acél, horganyzott, felületkezelte, Standard profil, szín: ezüstszínű, 25 db-os csomagolás (50 m)

Kétemeletes kapocs - UKKB 10

2772077

<https://www.phoenixcontact.com/hu/termek/2772077>

Hordozósín, lyukasztott

Hordozósín, lyukasztott - NS 35/15 WH PERF 2000MM - 0806602



Hordozósín, lyukasztott, hasonló az EN 60715-höz., anyag: Acél, horganyzott, fehérre passzívált, Standard profil, szín: ezüstszínű, 25 db-os csomagolás (50 m)

Hordozósín, lyukasztott

Hordozósín, lyukasztott - NS 35/15 ZN PERF 2000MM - 1206599



Hordozósín, lyukasztott, hasonló az EN 60715-höz., anyag: Acél, horganyzott, Standard profil, szín: ezüstszínű, 25 db-os csomagolás (50 m)

Kételemeletes kapocs - UKKB 10

2772077

<https://www.phoenixcontact.com/hu/termek/2772077>



Áthidaló szigetelőbak

Áthidaló szigetelőbak - IS-K 10 - 1303337



Áthidaló szigetelőbak, szín: szürke

Vizsgálódugasz-aljzat

Vizsgálódugasz-aljzat - PSBJ 4/15/6 FARBLOS - 0303419



Vizsgálódugasz-aljzat, szín: színtelen

Kételemeletes kapocs - UKKB 10

2772077

<https://www.phoenixcontact.com/hu/termek/2772077>



Vizsgálódugasz-aljzat

Vizsgálódugasz-aljzat - PSBJ 4/15/6 WH - 0303312



Vizsgálódugasz-aljzat, szín: fehér

Vizsgálódugasz-aljzat

Vizsgálódugasz-aljzat - PSBJ 4/15/6 RD - 0303325



Vizsgálódugasz-aljzat, szín: vörös

Kételemeletes kapocs - UKKB 10

2772077

<https://www.phoenixcontact.com/hu/termek/2772077>



Vizsgálódugasz-aljzat

Vizsgálódugasz-aljzat - PSBJ 4/15/6 BU - 0303354



Vizsgálódugasz-aljzat, szín: kék

Vizsgálódugasz-aljzat

Vizsgálódugasz-aljzat - PSBJ 4/15/6 YE - 0303367



Vizsgálódugasz-aljzat, szín: sárga

Vizsgálódugasz-aljzat

Vizsgálódugasz-aljzat - PSBJ 4/15/6 GN - 0303370



Vizsgálódugasz-aljzat, szín: zöld

Kételemeletes kapocs - UKKB 10

2772077

<https://www.phoenixcontact.com/hu/termek/2772077>



Vizsgálódugasz-aljzat

Vizsgálódugasz-aljzat - PSBJ 4/15/6 VT - 0303383



Vizsgálódugasz-aljzat, szín: ibolyakék

Vizsgálódugasz-aljzat

Vizsgálódugasz-aljzat - PSBJ 4/15/6 GY - 0303396



Vizsgálódugasz-aljzat, szín: szürke

Vizsgálódugasz-aljzat

Vizsgálódugasz-aljzat - PSBJ 4/15/6 BK - 0303406



Vizsgálódugasz-aljzat, szín: fekete

Kételemeletes kapocs - UKKB 10

2772077

<https://www.phoenixcontact.com/hu/termek/2772077>



Vizsgálódugasz-aljzat

Vizsgálódugasz-aljzat - PSB 4/7/6 - 0303299



Vizsgálódugasz-aljzat, szín: ezüstsínű

Végtartók

Végtartók - CLIPFIX 35 - 3022218



Gyorsszerelő végtartó kapocs, NS 35/7,5 vagy NS 35/15 hordozósínekhez, jelölőcsíkkal ellátható, szélesség: 9,5 mm, szín: szürke

Kételemeles kapocs - UKKB 10

2772077

<https://www.phoenixcontact.com/hu/termek/2772077>



Végtartók

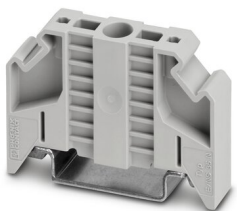
Végtartók - CLIPFIX 35-5 - 3022276



Gyorszerelő végtartó kapocs, NS 35/7,5 vagy NS 35/15 hordozósínekhez, jelölőcsikkal ellátható, alkalmas FBS...5, FBS...6, KSS 5, KSS 6 tárolására, szélesség: 5,15 mm, szín: szürke

Végtartók

Végtartók - E/NS 35 N - 0800886



végtartó, szélessége: 9,5 mm, színe: szürke

Kétemeletes kapocs - UKKB 10

2772077

<https://www.phoenixcontact.com/hu/termek/2772077>

Végtartók

Végtartók - E/UK - 1201442

Végtartók, anyag: PA, szín: szürke, Szerelés NS 32 vagy NS 35 kalapsínre



Végtartók

Végtartók - E/UK 1 - 1201413

végtartó, kétszintes és háromszintes kapcsok végső beültetéséhez, szélessége: 10 mm, színe: szürke



Kételemeletes kapocs - UKKB 10

2772077

<https://www.phoenixcontact.com/hu/termek/2772077>



Fix átkötőhíd

Fix átkötőhíd - FBI 2-10 - 0203483



Fix átkötőhíd, raszterméret: 10 mm, szín: ezüstsínű

Fix átkötőhíd

Fix átkötőhíd - FBI 10-10 - 0203276



Fix átkötőhíd, raszterméret: 10 mm, szín: ezüstsínű

 Max. áramerhelhetőség: 70 A

Kételemeletes kapocs - UKKB 10

2772077

<https://www.phoenixcontact.com/hu/termek/2772077>



Láncolt átkötőhíd

Láncolt átkötőhíd - KB- 10 - 0203205



Láncolt átkötőhíd, raszterméret: 10 mm, szín: ezüstsínű

 Max. áramerhelhetőség: 70 A

Jelölőkártya

Jelölőkártya - SBS10:UNBEDRUCKT - 1007248



Jelölőkártya, Kártya, fehér, felirat nélkül, feliratozható a következőkkel: Jelölőtoll, perforált, szerelési mód: bepattintás, bepattintás a lapos táblahoronyba, a következő kapacsszélességhez: 10 mm, szövegmező mérete: 6 x 10,1 mm, Az egyes lapok száma: 250

Phoenix Contact 2022 © – minden jog fenntartva
<https://www.phoenixcontact.com>

PHOENIX CONTACT Kft.
H-1124 Budapest
Csórsz utca 49-51.
+36 1 555 1000
phoenixhu@phoenixcontact.com